

LBRIS

We know
books

OLGUȚA LUPU
TATIANA HILCA

BOGDAN VODĂ
ANCA HARALAMBIE

MANUAL DE
TEORIE, SOLFEGIU, DICTEU

PENTRU CLASA A V-A

GRAF^oART

Cuprins

Imnul național al României Deșteaptă-te, române!.....	3
Cuvânt introductiv	6
Funcțiile armonice pe treptele principale.	
Cadența autentică simplă și cadența plagală.....	9
Aplicații în tonalitatea Do major	9
Aplicații în tonalitatea la minor	14
Funcțiile armonice pe treptele principale.	
Cadența autentică simplă și cadența plagală.....	17
Aplicații în tonalitatea Sol major	17
Aplicații în tonalitatea mi minor.....	20
Funcțiile armonice pe treptele principale.	
Cadența autentică simplă și cadența plagală.....	23
Aplicații în tonalitatea Fa major	23
Aplicații în tonalitatea re minor.....	25
Funcțiile armonice pe treptele principale.	
Cadența autentică simplă și cadența plagală.....	28
Aplicații în tonalitatea Re major	28
Aplicații în tonalitatea si minor.....	32
Funcțiile armonice pe treptele principale.	
Cadența autentică simplă și cadența plagală.....	35
Aplicații în tonalitatea Si bemol major	35
Aplicații în tonalitatea sol minor	38
Funcțiile armonice pe treptele principale.	
Cadența autentică simplă și cadența plagală.....	41
Aplicații în tonalitatea La major	41
Aplicații în tonalitatea fa diez minor.....	44
Funcțiile armonice pe treptele principale.	
Cadența autentică simplă și cadența plagală.....	47
Aplicații în tonalitatea Mi bemol major.....	47
Aplicații în tonalitatea do minor.....	51
Test de autoevaluare:	
Recapitulare funcții armonice și cadențe în tonalitate	54
Jocul didactic „Actorii și regizorul”.....	56

Elemente de dinamică muzicală.	
Aplicații în diferite tonalități, utilizând intervale muzicale simple	58
Intervale consonante și disonante. Rezolvarea intervalelor muzicale disonante ..	62
Rezolvarea secundelor și septimelor mari sau mici	62
Rezolvarea intervalelor mărite și micșorate	66
Test de autoevaluare:	
Recapitulare intervale muzicale și elemente de dinamică muzicală.....	72
Măsuri cu unitatea de timp doime: 2 doimi, 3 doimi, 4 doimi	74
Măsuri cu unitatea de timp optime: 9 optimi, 12 optimi.....	80
Test de autoevaluare:	
Recapitulare măsuri cu unitatea de timp doime și optime	87
Trisonul.	
Speciile trisonului – major, minor, micșorat și mărit	89
Trisonurile formate pe treptele gamelor majore și minore.....	97
Test de autoevaluare: Recapitulare trisonul	101
Sincopa pe timp sau pe jumătate de timp, simetrică sau asimetrică	103
Sincope pe timp, simetrice	104
Sincope pe jumătate de timp, simetrice	105
Sincope pe timp, asimetrice diminuate	105
Sincope pe jumătate de timp, asimetrice diminuate.....	105
Sincope pe timp, asimetrice augmentate	106
Sincope pe jumătate de timp, asimetrice augmentate.....	106
Contratimpul pe timp sau pe jumătate de timp	112
Sincopa contratimpată. Contratimpul sincopat	118
Test de autoevaluare Recapitulare forme ale conflictului metro-ritmic	123
Diviziuni excepționale ale valorilor binare: trioletul pe doi timpi	125
Diviziuni excepționale ale valorilor ternare: duoletul pe trei timpi	129
Scări modale. Bitonii, tritonii, tetratonii.....	133
Scări modale. Bicordii, tricordii, tetracordii	140
Test de autoevaluare: Recapitulare scări modale de 2-4 sunete	145
Jocul didactic „Orchestra”	147
Extensii ale notației înălțimilor: de la octava mare la do3	148
Rezolvarea testelor de autoevaluare.....	151
Competențe generale pentru ciclul gimnazial.....	154
Competențe specifice pentru clasa a V-a.....	154
Instrucțiuni de utilizare a manualului.....	155

Funcțiile armonice pe treptele principale

Cadența autentică simplă și cadența plagală

Aplicații în tonalitățile Do major și la minor

Funcții armonice pe treptele principale

Funcția armonică este reprezentată de un acord. Acordurile formate pe treptele principale ale unei tonalități au următoarele **funcții armonice**:

- **tonica** (acordul format pe treapta I, abreviat T);
- **dominanta** (acordul format pe treapta a V-a, abreviat D);
- **subdominanta** (acordul format pe treapta a IV-a, abreviat SD).

Cadența autentică simplă și cadența plagală

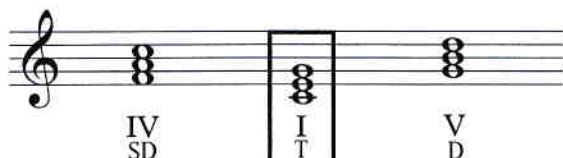
Acordurile (funcțiile armonice) se înlănțuie și formează un parcurs armonic (sau un suport armonic al unei melodii). Încheierea unei idei muzicale se realizează printr-o înlănțuire armonică (acordică), denumită **cadență**.

Relația acordică **V-I** formează **cadența autentică simplă**.

Relația acordică **IV-I** formează **cadența plagală**, aceasta fiind mai puțin caracteristică tonalității.

Aplicații în tonalitatea Do major

Într-o tonalitate majoră, acordurile de pe treptele principale sunt majore. În tonalitatea Do major, acestea sunt:



Observați prezența celor două tipuri de cadență în schema armonică de mai jos, în tonalitatea Do major.

cadența plagală (IV-I)
 IV SD I T

cadența autentică simplă (V-I)
 V D I T

Solfegii

Melodia tonală este alcătuită din sunete ce aparțin acordurilor (funcțiilor armonice); pot fi prezente toate sunetele acordului, două sau chiar unul (solfegiul 1a).

Allegretto O.L.

1a

schema armonică

cadența plagală (IV-I)
 IV SD I T

cadența autentică simplă (V-I)
 V D I T

Pe lângă sunetele care alcătuiesc trisonul, în melodie apar uneori și „musafiri” (sunete care nu intră în alcătuirea trisonului respectiv), ce au rolul de a înfrumuseța linia melodică (în solfegiul 1b, acestea sunt marcate cu „x”).

Allegretto

O.L.

1b

schema armonică

I T I IV SD I T

I T I V D I T

2

3

B.V.

3

Moderato

O.L.

1. 2.

T.H.

4

B.V.

5

Wolfgang Amadeus Mozart (1756-1791)

Sonata pentru pian K. 545, p. I

I V I IV I V I

W.A. Mozart

Sonata pentru pian K. 283, p. I

I V V I

Jacques Offenbach (1819-1880)

Galop infernal

I V I V

1. 2.

I V I V I

Teme (Do major):

1. Identificați tipul cadenței finale din exemplele muzicale date.
2. Marcați cu „x” sunetele care nu intră în alcătuirea trisonurilor („musafirii”) din exemplele muzicale de mai sus (W. A. Mozart și J. Offenbach).
3. Descoperiți suportul armonic al solfegiului nr. 2. Notați I, IV, sau V și precizați funcția armonică a acordurilor.
4. Identificați suportul armonic din solfegiile nr. 3 și 4 (maximum o funcție armonică pe măsură). Încercuiți sunetele care aparțin respectivelor trisonuri.
5. Utilizând suportul armonic al solfegiului nr. 1, compuneți o altă melodie, folosind doar sunete din trisonurile respective.